

## ZK Bio Access IVS

Software de control de accesos basado en web con distintas funcionalidades para gestión de accesos, personal y sistema.



**ZKBioAccess IVS** es una plataforma de seguridad ligera basada en web desarrollada por ZKTeco que es compatible con la mayoría del hardware de ZKTeco.

Proporciona una funcionalidad que cumple con los requisitos de gestión de PYMES, gestión de personal, control de accesos y gestión del sistema.

### Características

- ▣ Módulo de control de accesos.
- ▣ Módulos opcionales: Módulo de asistencia web, control de presencia y vídeovigilancia.
- ▣ Soporta dispositivos que cuentan con la nueva plataforma con función ADMS.
- ▣ Soporta puntos de asistencia con los equipos de control de accesos y cámaras para generar los registros de tiempo y asistencia.
- ▣ Módulo de gestión de vídeo confiable. Soporta funciones básicas de vídeovigilancia como: visualización en tiempo real, reproducción, grabación y búsqueda remota.
- ▣ Multi-idioma: Español e Inglés. Cambio de idioma en tiempo real.
- ▣ Soporta el registro automático de personal temporal con códigos QR.
- ▣ Admite protocolo HTTPS para la seguridad de la información.
- ▣ Comunicación estable, rápida y consistente.
- ▣ Respaldo automático de los datos.
- ▣ Notificación por e-mail de alarmas y eventos.
- ▣ Compatible para actualizar a ZKBiosecurity.

### Tecnologías



Tarjeta RFID



Huella Digital



Reconocimiento facial



Vena



Palma de mano



Visible Light

## Personal

Este módulo incluye la Gestión de Departamentos y la Gestión de Personal.

La Gestión de Departamentos está diseñada para establecer el organigrama de la empresa. La Gestión de Personal se utiliza para gestionar y registrar la información del personal, asignar departamentos y subdepartamentos (más de 10 niveles), y para mantener y actualizar la configuración del personal.

ZKBio Access IVS cuenta con una interfaz de registro de personal todo en uno de fácil manejo que permite a los administradores introducir la información del usuario y el registro del personal (incluidas las huellas dactilares y las tarjetas RFID) y las fotos de los usuarios en una sola página.



Statistical Type	Current Total
Male	85
Female	60
Personnel Quantity	32
Fingerprint Quantity	135
Face Quantity	135
Finger Vein Quantity	65
Palm Quantity	30
Number of Cards Held	135
Face Picture Quantity	135

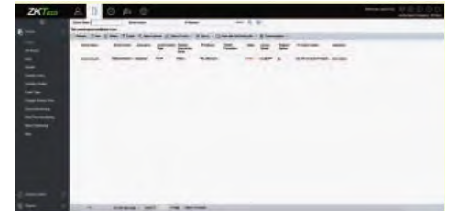
Los usuarios podrían ver y ejecutar fácilmente un control sobre el número de personal, el número de plantillas de huella, plantillas faciales, plantillas de venas, número de tarjeta RFID, género y otros datos estadísticos en la plataforma ZKBio Access IVS. Esta es una muestra de la lista de estadísticas. Como se ilustra, puede ayudar a los administradores a observar claramente la distribución demográfica de la empresa.

El ID de empleado se incrementará automáticamente en uno después de hacer clic en "Guardar y Nuevo" durante registro de personal en el software cuando la función de identificación sensible a las letras está activada.

## Módulo de Control de Accesos

Módulo Access Control es un sistema de gestión basado en la web que permite funciones avanzadas de control de acceso, la gestión del panel de control de de control de acceso en red a través de un ordenador, y la gestión del acceso del personal no identificado.

El sistema de control de acceso establece el tiempo y los niveles de apertura de las puertas y equipos de control de accesos peatonal (torniquetes, tornos, portillos, pasillos, esclusas, speed gate y tornos de altura completa) para los usuarios registrados. usuarios registrados.



## Vinculación/conexión



Se trata de una función que genera o desencadena una acción basada en una condición (acción-reacción), que es una de las características destacadas de ZKBio Access IVS.

Automatiza las funciones interactivas entre plataformas del sistema y sistema de notificaciones.

El proceso de alerta tiene varios niveles, entre ellos entradas y salidas de relé, y notificaciones por correo electrónico.

## Vinculación/alarmas

Con la E/S auxiliar, permite a los administradores configurar enlaces en los que múltiples eventos pueden estar vinculados a cualquier otra entrada/salida/eventos en el sistema. Estos enlaces pueden ser activados por varios eventos con diferentes niveles de acceso. Tarjetas no válidas, las huellas no reconocidas y la detección de movimiento pueden activar salidas correlativas, salidas de alarma de alarma.



## Notificaciones por e-mail

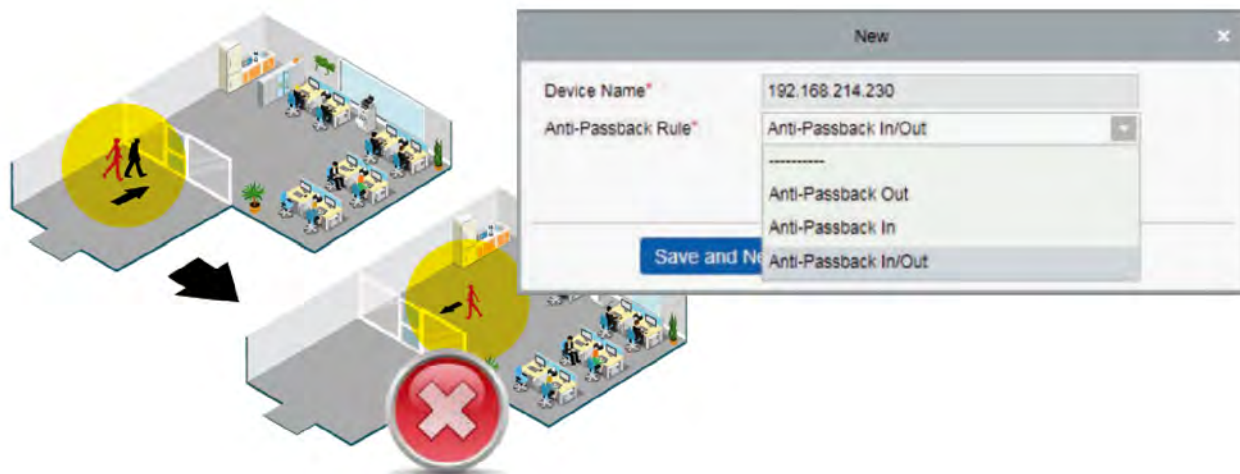


Esto permite que el sistema envíe automáticamente un correo electrónico a los administradores de avisos una vez que eventos determinados se produzcan.

## Anti-passback

El Anti-Passback está diseñado para evitar que el personal autorizado y/o no autorizado entre y salga de un área sin presentar las credenciales apropiadas (es decir, el paso por el dispositivo de control de accesos). Esta función de seguridad evita que los usuarios compartan una tarjeta de acceso o una contraseña y que varios usuarios accedan con las mismas credenciales.

Cuando una persona entra en una zona controlada sin autenticarse, como la persona de color rojo en la imagen de abajo, esa persona será detenida en la zona, aunque tenga los derechos de acceso a la misma. El personal administrativo tendrá que anular el sistema para permitir que la persona no autorizada salga y vuelva a entrar en la zona en el futuro.



## Interlock/Enclavamiento

Esta función de seguridad avanzada eleva el nivel de seguridad al interactuar con diferentes áreas de seguridad. El interbloqueo está diseñado para evitar que el personal o los visitantes abran más de una puerta a la vez, incluso si las personas tienen las autorizaciones de acceso a múltiples puertas. Esta función designa precisamente la autorización de acceso incluyendo la activación de la autorización de acceso de puertas específicas cuando las puertas correlativas están bien cerradas. La mayoría de Se utiliza comúnmente en las puertas de seguridad.



## e-Map

E-Map permite a los administradores conocer con claridad y conocer con exactitud todas las ubicaciones de los eventos.

Con la estructura vanguardista de E-map de varios niveles los administradores pueden supervisar simultáneamente eventos de varios niveles/áreas.





## Entradas y salidas auxiliares

### Entrada auxiliar

Para conectar a dispositivos como el sensor de infrarrojos o sensor de humo, botón de salida, sensor de contacto de puerta y alarma de intrusión.

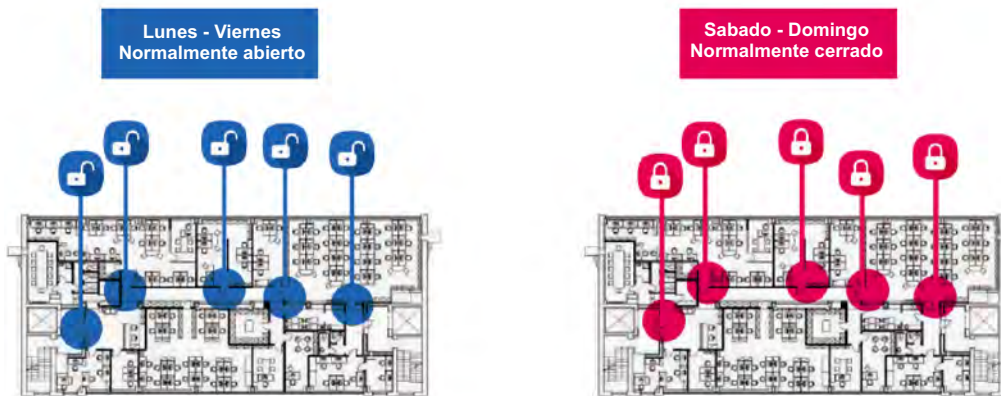
### Salida auxiliar

Para, principalmente, conectarse a un dispositivo de alarma, como una alarma antirrobo, luz LED, zumbador.

## Registros de acceso personalizables

Los registros de acceso son la clave para elegir el sistema de control de acceso adecuado que satisfaga las necesidades de los clientes.

ZKBio Access IVS proporciona informes detallados personalizables simplemente seleccionando los campos deseados para mostrar.

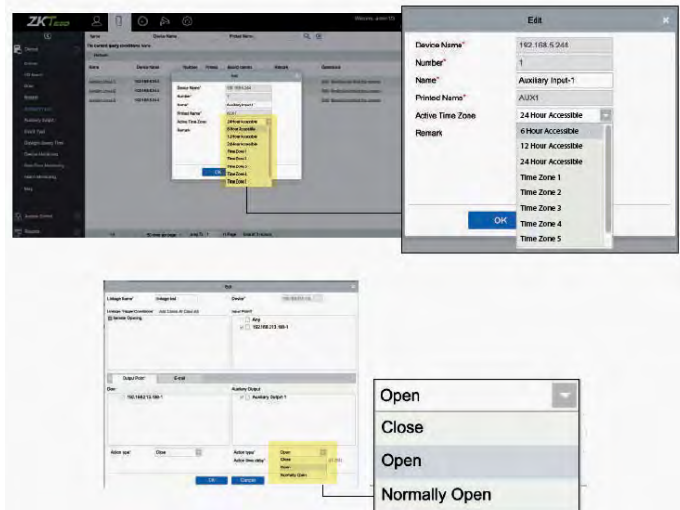


## Monitorización en tiempo real

Con ZKBioAccess IVS, los usuarios pueden supervisar todo el sistema en tiempo real en cualquier momento y en cualquier lugar, y ver todos los estado detallado, incluyendo cualquier situación anormal en un punto de acceso.



## Normalmente abierto durante periodos específicos



Puede gestionar las entradas y salidas auxiliares durante determinados periodos en nuestra plataforma.

Para la entrada auxiliar, puede establecer la duración efectiva de los ajustes correspondientes. Durante esta duración, la entrada auxiliar se auxiliar está activada.

Para la salida auxiliar, cuando se habilita "Normalmente abierta" como salida de enlace, se activa durante períodos de "normalmente abierto".

## Desactivar instantáneamente un punto de acceso concreto

Los puntos de acceso pueden desactivarse temporalmente y volver a activarse mediante nuestro software por motivos especiales de seguridad.



## Informes y reportes de control de accesos

El módulo de acceso de ZKBioAccess IVS genera múltiples informes que incluyen todas las transacciones de acceso, posición, evento, punto de acceso, personal y dispositivo.



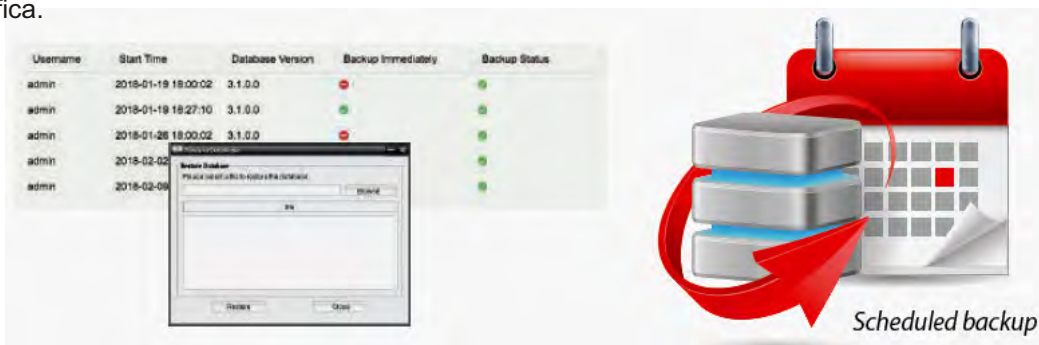
## Software de control de acceso basado en la web

Se puede acceder a ZKBioAccess IVS en cualquier momento y lugar en un navegador web para la gestión remota de numerosos dispositivos autónomos, como terminales y controladores, bajo una red de área amplia (WAN).

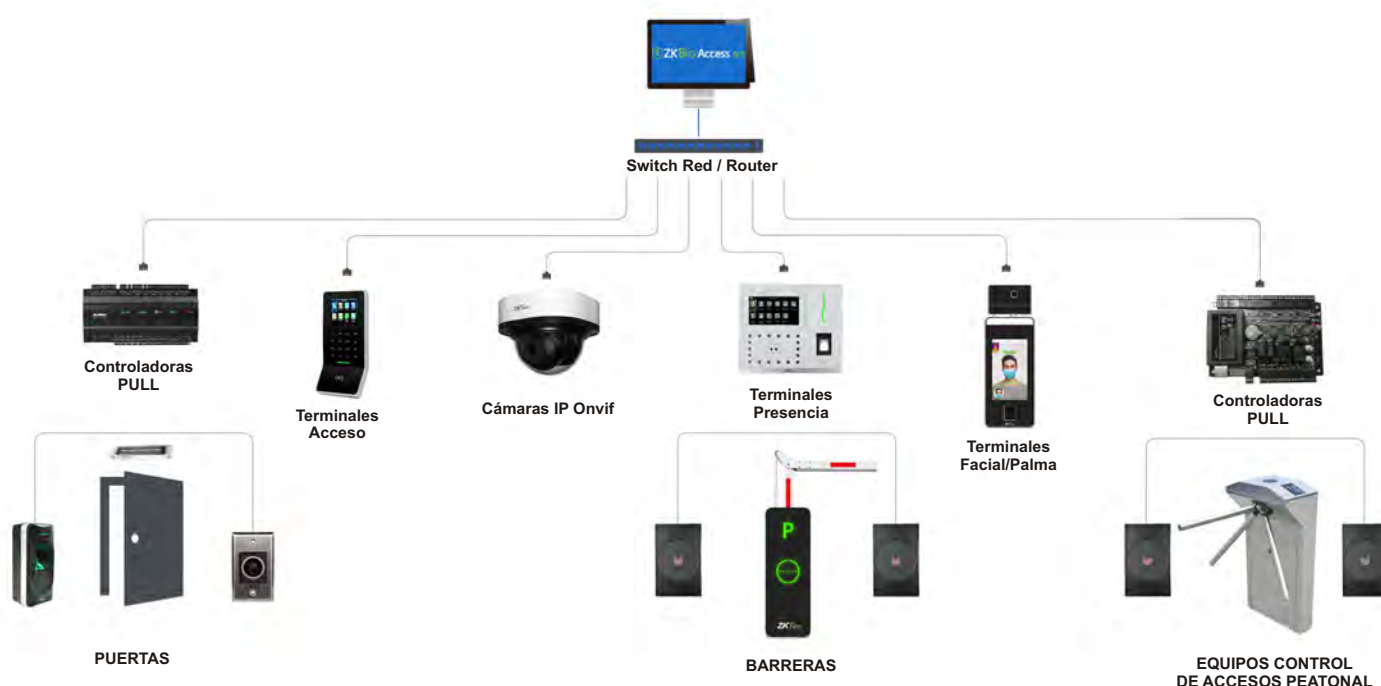


## Back-up

Los usuarios pueden programar una copia de seguridad automática de la base de datos, asignada a una unidad designada a una hora específica.



## Tipología del sistema



## Requerimientos del sistema

### PC/Servidor:

**CPU:** Intel(R) Core(TM) i5 6500 @2.6 GHz o Superior

**RAM:** 8 GB o Superior

**Hardware:** Espacio 10 GB o superior, partición NTFS

**GPU:** NVIDIA GTX750 o Superior.

**Monitor:** 1024\*768 pixeles o Superior

### Sistemas Operativos:

Windows7/ Windows8/ Windows8.1/ Windows10/ Windows Server 2008/ Windows Server 2012/ Windows Server 2016/ Windows Server 2019 (excepto versiones R2)

### Base de Datos:

PostgreSQL (default)/ MS SQL Server/ Oracle

### Navegadores Recomendados:

Internet Explorer11+/Firefox27+/Chrome33+



**SISTEMAS BYACCESS, S.L.**  
C/ Puente de Madrid, 28  
28412 - Cerceda - Madrid - SPAIN  
Tel: +34 918 420 129  
Info@byaccess.com  
byaccess.com



**Sistemas  
Seguridad.com**

sistemas-seguridad.com

