



# Serie Atlas Bio

## Software Embebido Basado en Web No Requiere Licenciamiento



Atlas-400



Atlas-260



Atlas-160



Requiere enrolador  
**SLK20R**

Los paneles de control de acceso de 1, 2 y 4 puertas con aplicación web incorporada eliminan el uso de un software de administración.



### Avanzadas funciones de control de acceso

No requiere software. La aplicación web integrada proporciona funciones avanzadas que incluyen gestión y registro de usuarios, control y monitoreo y bloqueo de puertas, reportes, mapas, anti-Passback, primer apertura por tarjeta, apertura por múltiples tarjetas, diseño de tarjeta y PIN de coacción.



### Compatibilidad con lectores terceros

Atlas Bio soporta lectores FR1500A. Soporta lectores de terceros por Wiegand o protocolo de comunicación **OSDP**.



### Control de acceso y vinculaciones de seguridad

Los relés auxiliares programables por el usuario pueden usarse para controlar luces, alarmas, anuncios, paneles de intrusión, dispositivos de bloqueo o cualquier dispositivo eléctrico externo que pueda controlarse mediante un interruptor.



### Comunicación TCP/IP, Wiegand y **OSDP**

Atlas Bio se comunica de forma segura a través de una red TCP/IP mediante SSL/TLS. Navegadores compatibles como Edge, Chrome y Firefox. La Serie Atlas se comunica con los lectores a través de Wiegand o el protocolo de comunicación OSDP.



### Capacidad de hasta 84 puertas y 5,000 usuarios

La aplicación web Atlas admite hasta 84 puertas. Cada panel Atlas puede almacenar hasta 5,000



### Bloqueo y desbloqueo remoto

Numerosas funciones como: desbloqueo remoto de puertas, bloqueo y recuperación universal, acceso a eventos y alarmas, alta/modificación de usuarios, y mucho más.



### Fuente de Alimentación PoE

Atlas Bio utiliza una fuente de alimentación de 12VDC-3A o usando su puerto PoE (Power over Ethernet).

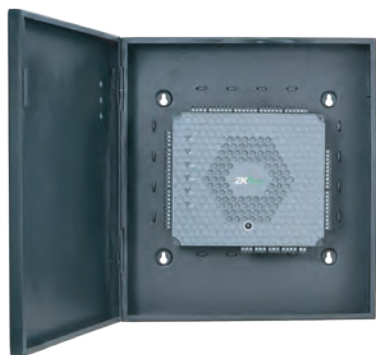


**FIRM PRO**

### Sistema optimizado para reducir costos

Los paneles Atlas Bio pueden adaptarse a las necesidades del proyecto y reducir el costo en capacidades no utilizadas. La aplicación web incorporada fácil de usar para un funcionamiento rápidamente. El firmware se puede actualizar directamente, lo que permite a su sistema mantenerse actualizado con las últimas funciones y mejoras de seguridad.

## Paquete Serie Atlas Bio



1	Panel Atlas x60 (160, 260, 460)
1	Gabinete de Metal
1	Fuente de Alimentación 12VDC / 3A
1	Diodo FR107 para Chapa (1,2,4)
2	Llaves para Gabinete de Metal

## Especificaciones

	Atlas-160	Atlas-260	Atlas-460
Número de Puertas	1 Puerta	2 Puertas	4 Puertas
Número de Lectores	2 (Lectores Wiegand u OSDP 2 (Lectores de Huella)	4 (Lectores Wiegand u OSDP) 4 (Lectores de Huella)	4 (Lectores Wiegand u OSDP) 8 (Lectores de Huella)
Tipos de Lectores	Lector de Huella FR1500A y de terceros 125kHz & 13.56MHz Wiegand, OSDP y RS-485.	Lector de Huella FR1500A y de terceros 125kHz & 13.56MHz Wiegand, OSDP y RS-485.	Lector de Huella FR1500A y de terceros 125kHz & 13.56MHz Wiegand, OSDP y RS-485.
Número de Entradas	3 (Botón de Sal, Sensor Puerta y Aux)	6 (2 Botón de Sal, 2 Sensor Puerta, 2 Aux)	10 (4 Botón de Sal, 4 Sensor Puerta, 2 Aux)
Número de Salidas	2 (1 Relé Tipo C para Puerta y 1 Relé Tipo C para salida Aux)	3 (2 Relés Tipo C para Puertas y 1 Relé Tipo C para salida Aux)	5 (4 Relés Tipo C para Puertas y 1 Relé Tipo C para salida Aux)
Capacidad de Usuarios	5,000 (Huellas o Tarjetas)	5,000 (Huellas o Tarjetas)	5,000 (Huellas o Tarjetas)
Eventos	10,000 Eventos Descarga de archivos ilimitada	10,000 Eventos Descarga de archivos ilimitada	10,000 Eventos Descarga de archivos ilimitada
Peso	9 lbs (3.8 kg)	10 lbs (4.2 kg)	10 lbs (4.2 kg)
Comunicación	TCP/IP (Wi-Fi opcional), Wiegand, OSDP	TCP/IP (Wi-Fi opcional), Wiegand, OSDP	TCP/IP (Wi-Fi opcional), Wiegand, OSDP
Navegadores	Edge, Chrome, Firefox	Edge, Chrome, Firefox	Edge, Chrome, Firefox
Material	Recubrimiento de Aluminio	Recubrimiento de Aluminio	Recubrimiento de Aluminio
Montaje	Montaje sobre Pared	Montaje sobre Pared	Montaje sobre pared
Fuente de Alimentación	12VDC, 3A (PoE)	12VDC, 3A (PoE)	12VDC, 3A (PoE)
Dimensiones (Gabinete)	15" (L) X 3.15" (W) X 11" (H) 380 mm(L) X 80 mm(W) X 280 mm(H)	15" (L) X 3.15" (W) X 11" (H). 380 mm(L) X 80 mm(W) X 280 mm(H)	15" (L) X 3.15" (W) X 11" (H). 380 mm(L) X 80 mm(W) X 280 mm(H)
Dimensiones (Panel)	6.3" X 4.17" (160mm X 140mm)	7.75" X 6.73" (197mm X 171mm)	7.75" X 6.73" (197mm X 171mm)

# Accesorios Opcionales



SKL20R



FR1500A



KR500E



KR702E



KR503E



PTE-1



Tarjeta



Llavero Prox

## Características

### Capacidad

**Usuarios:** 5,000 (Selección de huellas o tarjetas)

**Eventos:** 10,000 Eventos, descarga de archivos ilimitada.

### Relés de Salida

3 Relés Tipo-C -

SPDT 5A@36VDC o 8A@30VAC

### Baudios para RS-485/OSDP

9600 bps

### Comunicación

Ethernet, WiFi (opcional) para lectores en red y OSDP (RS-485)

### Indicador LED

Alimentación y comunicación

### Alimentación

**Consumo:** 9W@12V DC, 750mA

**Fuente de Alimentación:** 12VDC, 3A y PoE

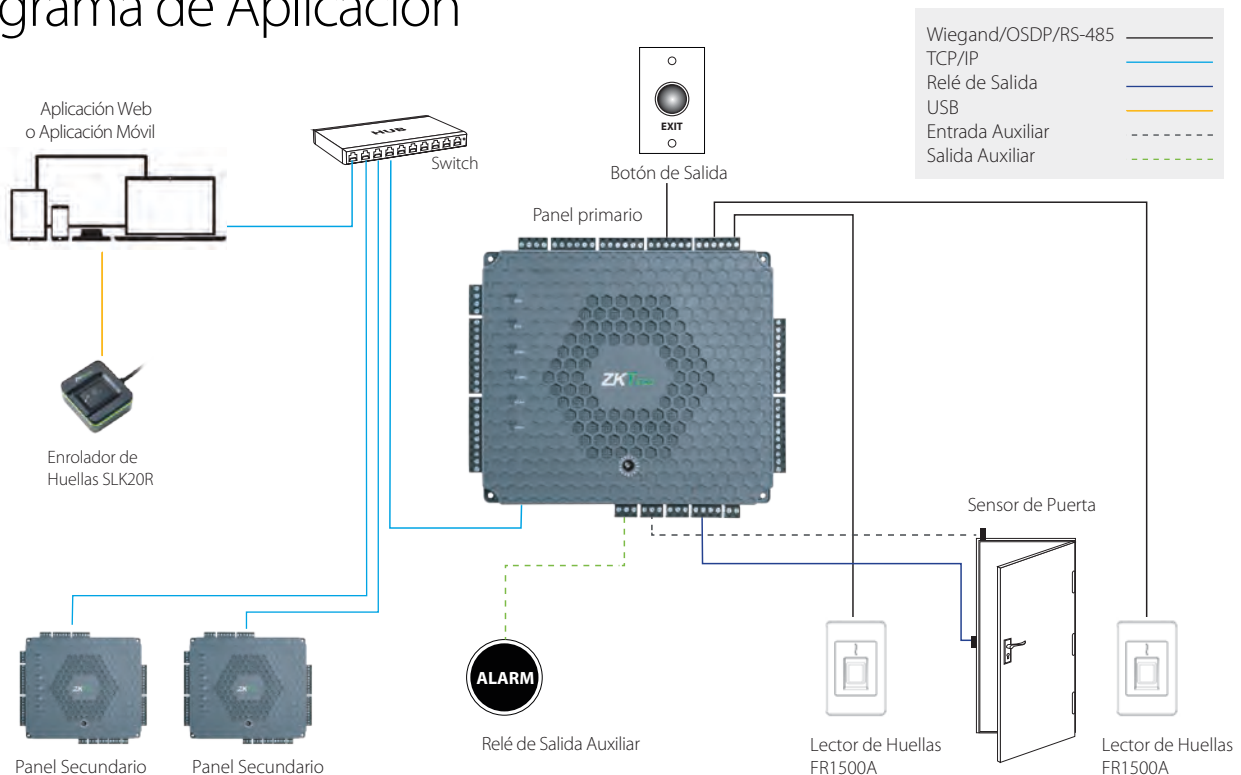
### Ambiente

**Temperatura:** 32-113 °F (0-45 °C)

**Humedad:** 20% a 80%



## Diagrama de Aplicación



**SISTEMAS BYACCESS, S.L.**  
 C/ Puente de Madrid, 28  
 28412 - Cerceda - Madrid - SPAIN  
 Tel: +34 918 420 129  
 info@byaccess.com  
 www.byaccess.com



**Sistemas Seguridad.com**

sistemas-seguridad.com

